

	– gniazdo pojedyncze 230V/16A z bolcem ochronnym IP44
	– dwa gniazda pojedyncze 230V/16A z bolcami ochronnymi pod wspólną ramką, IP44
	– wysokość montażu, liczono do spodu osprzętu; h=0,6m
	– oznaczenie podziału gniazd na obwody; S1, K1
	– gniazdo RJ45
	– wyłęcznik serwisowy (montaż przy urządzeniu)
	– wypust 230V, 1–fazowy, z zapasem kabla
	– wypust 400V, 3–fazowy, z zapasem kabla
	– czytnik kart
	– przysisk wyjścia z symbolem klucza
	– przysisk wyjścia awaryjnego
	– elektrogieł
	– czujka magnetyczna dopasowana do stolarki
	kontrolek kontroli dostępu z zasilaczem

INSTALACJA SIŁOWA – UWAGA!

- * Instalację wewnętrzne budynku wykonać przewodami VDTo i VDToz.
- * Przekroje przewodów i podział na obwody wg. schematów tablic;
- * Osprzęt umieszczony w bezpośrednim sąsiedztwie na tej samej wysokości montować pod wspólną ramką;
- * Podane na rzucie wysokości mierzone do spodu osprzętu;
- * Wszystkie puszki połączeniowe muszą posiadać oznakowania z numerem obwodu;
- * Puszki połączeniowe montować w miejscach dostępnych (np. na korytkach kablowych);
- * Wszystkie kable i przewody wychodzące z rozdzielnic oraz tablic muszą posiadać trwałe oznakowania zgodnie z numerem obwodu;
- * Dla wypustów pozostawić 1,5m rezerwy przewodu, wysokość montażu urządzenia zweryfikować na etapie budowy i dostosować wys. wypustu
- * Lokalizacja urządzeń wentylacyjnych zgodnie z projektem branży sanitarnej

INSTALACJA SIŁOWA – PROWADZENIE INSTALACJI

- * w strefie sufitów podwieszanych instalację prowadzić w korytkach kablowych (istniejących) lub rurkach RKSG
- * pod łynkami i w ścianach g/k instalację prowadzić w rurkach RKSG
- * na tyłku instalację prowadzić w rurkach RKSG
- * w podłozie instalację prowadzić w rurkach RKSG

INSTALACJA LAN – UWAGI

- * instalację LAN należy wykonać kablem FTP, kat.5e
- * rozmieszczenie gniazd LAN rozpoływać wraz z osprzętem elektrycznym, przeprowadzić koodynację
- * Wszystkie gniazda i przewody należy pomierować zgodnie z wytycznymi Inwestora, które zostaną przekazane na etapie budowy
- * gniazda LAN montować pod wspólną ramką z gniazdanami elektrycznymi

INSTALACJA LAN – PROWADZENIE INSTALACJI

- * w strefie stropów podwieszanych na stropie w rurkach RKSG oraz w korytkach kablowych dla instalacji teletechnicznych;



BIURO TECHNICZNE:
ul. Jana Kazimierza 62
01–248 Warszawa
tel.: (22)8367025, (22)8364306
fax.: (22)4648393

SIEDZIBA:
Al. Prymosa 1000–lecia 95/52
01–242 Warszawa
biuro@eltech-projekt.pl
www.eltech-projekt.pl

UWAGA 1

Zasilanie wentylatorów kondensacyjnych – typ i lokalizacja wg projektu branży sanitarnej
Wentylatory kondensacyjne zasilic poprzez regulator obrotów zamontowany przy tablicy elektrycznej
Wypust w nad sufitem podwieszonym, pozostawić ok 1,5 m rezerwy kabla.

UWAGA 2

Zasilanie ogrzewaczy elektrycznej – typ i lokalizacja wg projektu branży sanitarnej
Wypust w nad sufitem podwieszonym, pozostawić ok 1,5 m rezerwy kabla.
W przypadku braku wyłęcznika serwisowego na wyposażeniu ogrzewaczej należy w torze zasilania zaistnować wyłęcznik serwisowy uniwersalny.

UWAGA 3

Kontroler kontroli dostępu zamocować w strefie sufitu podwieszanego.
Wypust w nad sufitem podwieszonym, pozostawić ok 1,5 m rezerwy kabla.

POZNAW: PRZEBUDOWA POMIESZCZEŃ NA I PIĘTRZE W BUDYNKU "B" NA POTRZEBY UTWORZENIA MYJNI ENDOSKOPÓW DLA PRACOWNI ECPW

INWESTOR:

POWIATOWY ZAKŁAD OPIEKI ZDROWOTNEJ W STARACHOWICACH
UL. RADOMSKA 70,
27-200 STARACHOWICE

biuro projektów:



WANDACHOWICZ
KASHYNA
ARCHITECTS SP. P.
ul. Zdobyców Monte Cassino 23, 60-695
Poznań Telefon 04861 6232 940
Fax. 04861/ 6232 941
E-Mail: biuro@wk-architekt.pl
Internet: http://www.wk-architekt.pl

branża:

INSTALACJE ELEKTRYCZNE

faza:

PBW

główny projektant:

mgr inż. Piotr Wudarczyk
Upr. bud nr MAZ/0424/PWOE/06

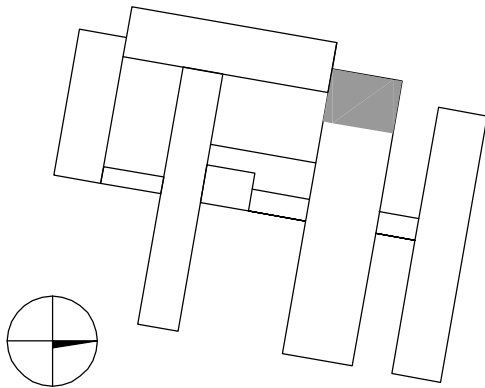
opracowanie:

mgr inż. Grzegorz Radyno

sprawdził:

mgr inż. Mariusz Bagiński
Upr. bud nr BH/01

schemat sytuacyjny:



rysunek: Myjnia endoskopów: instalacje elektryczne (rzut piętra)

data: 03.2017 skala: 1:50 nr rysunku: E01